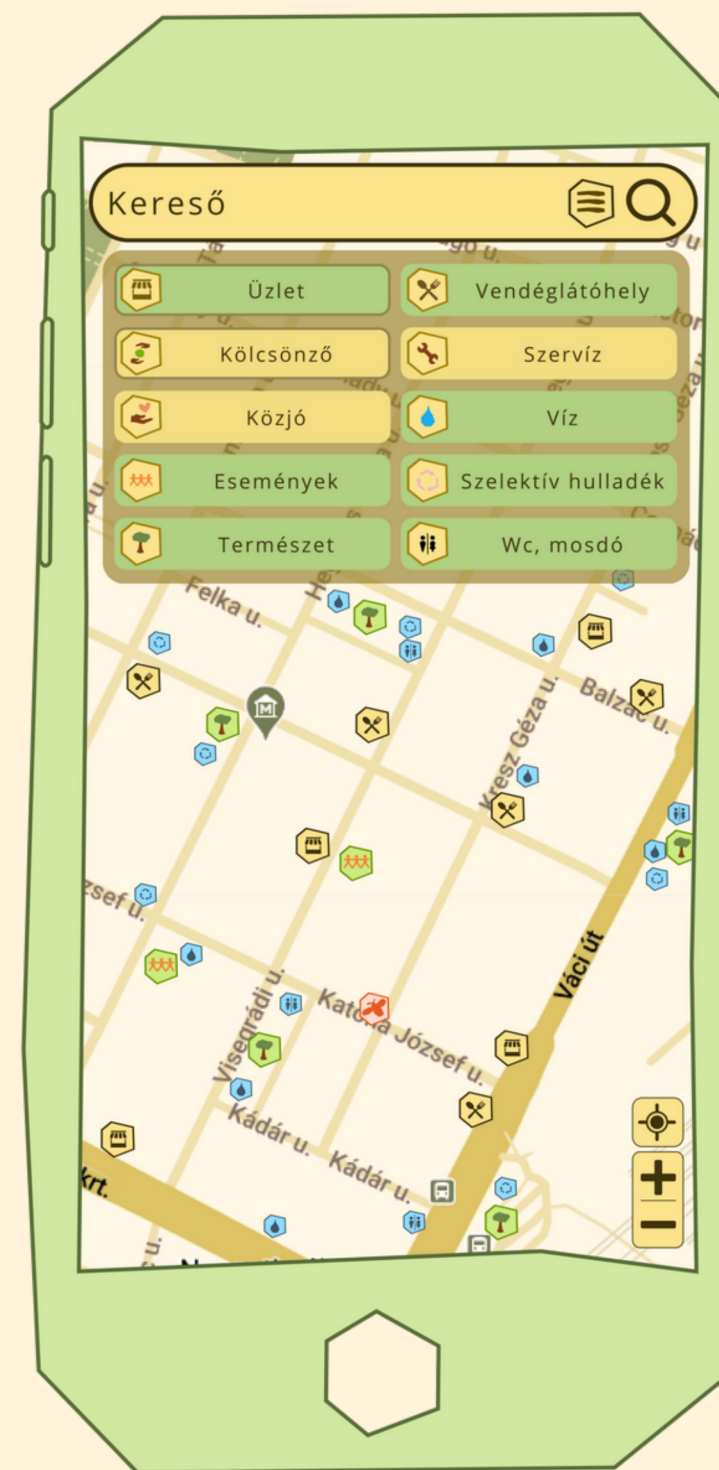


be
eco
beez a rajban!



**Az ökoasszisztens és a
közösség ereje!**

Problémák



Kitettség



Eszköztelenség



Magány



be eco

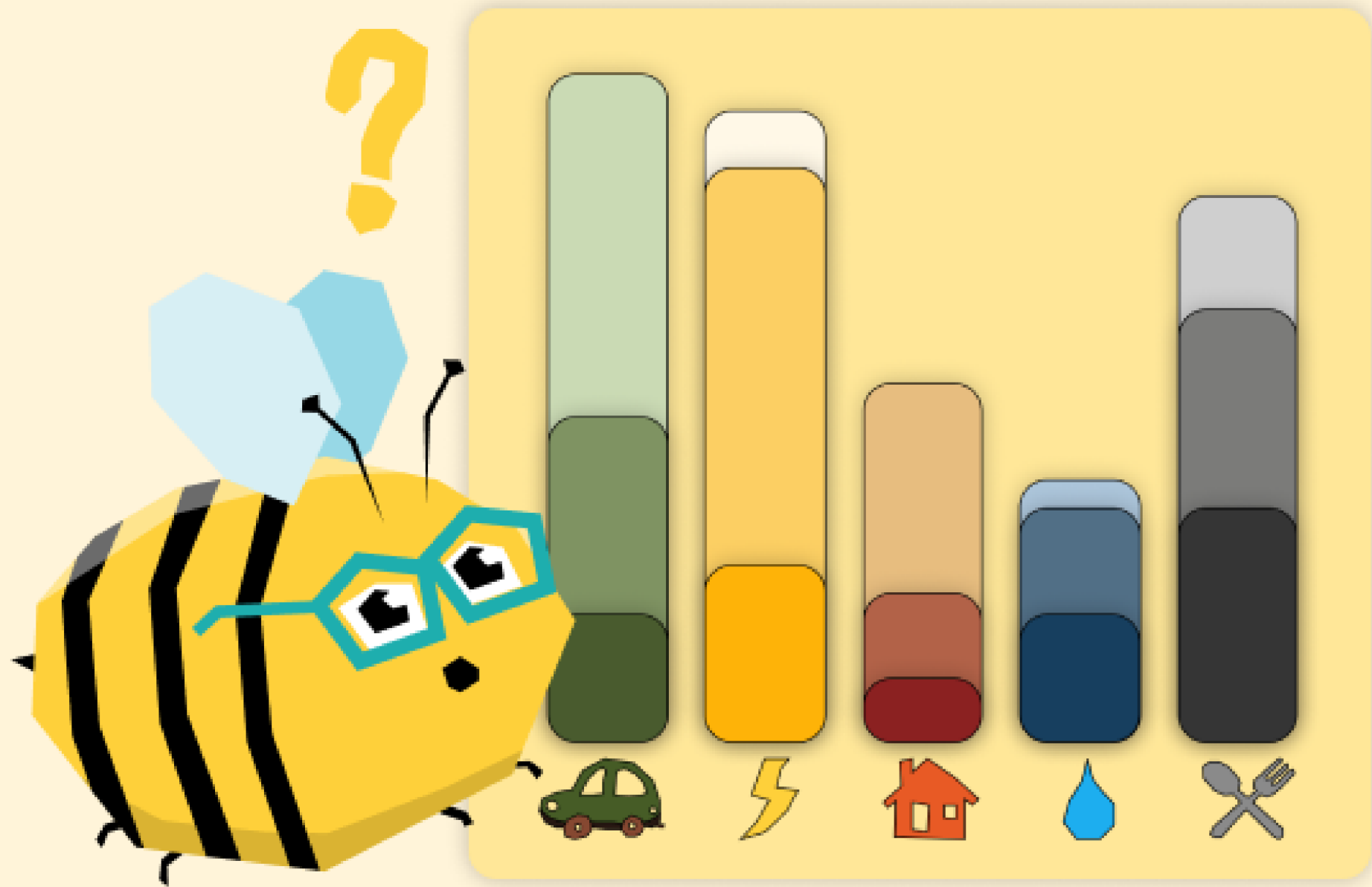


Ökoasszisztens

Közösség



Ökolábnyom



Küldetés

Edukatív

Barátokkal még jobb

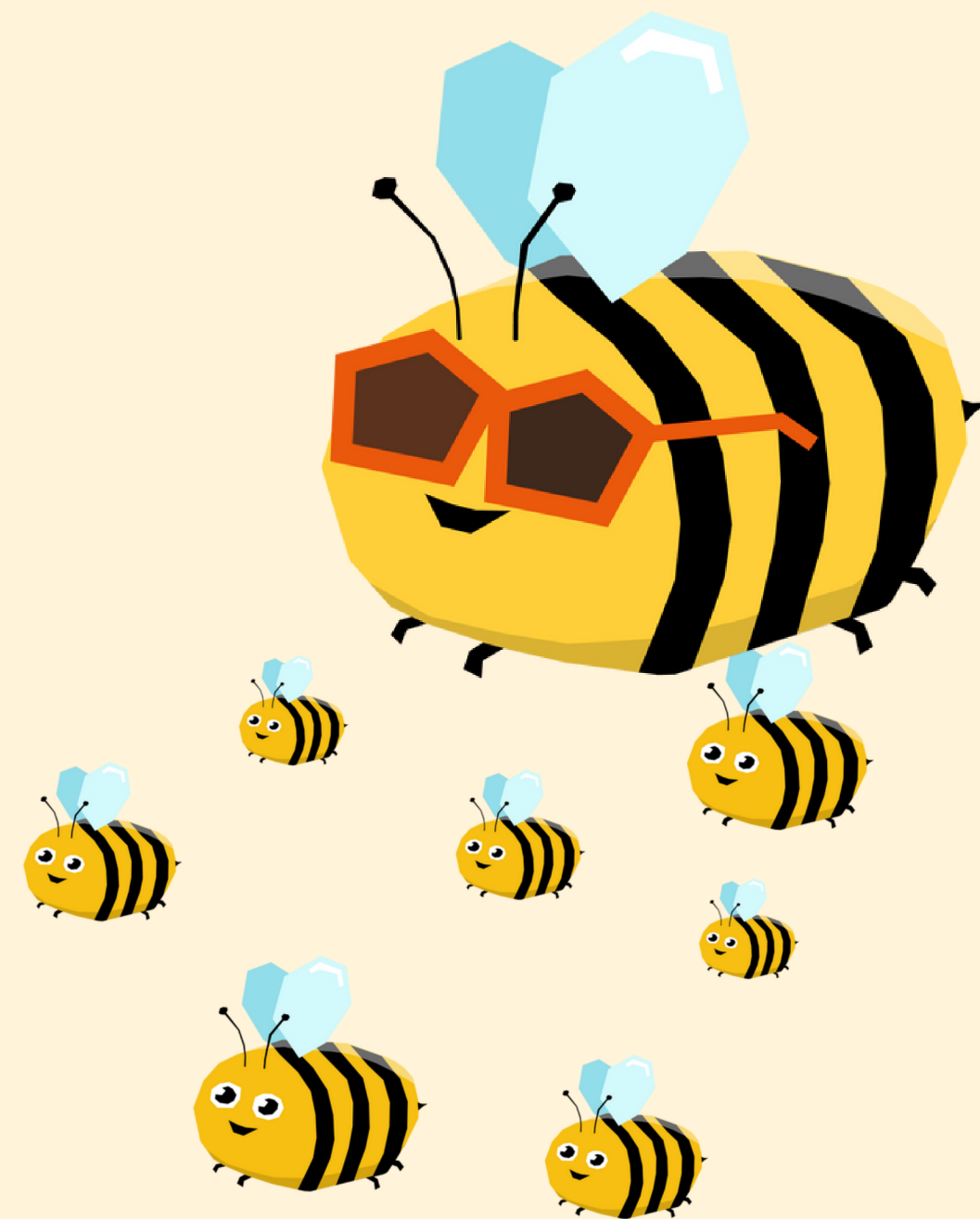
Jutalmazó



Hogy lesz kisebb a
lábnyomom?



Játékos küldetésekkel, ami
barátokkal a legjobb!



Térkép

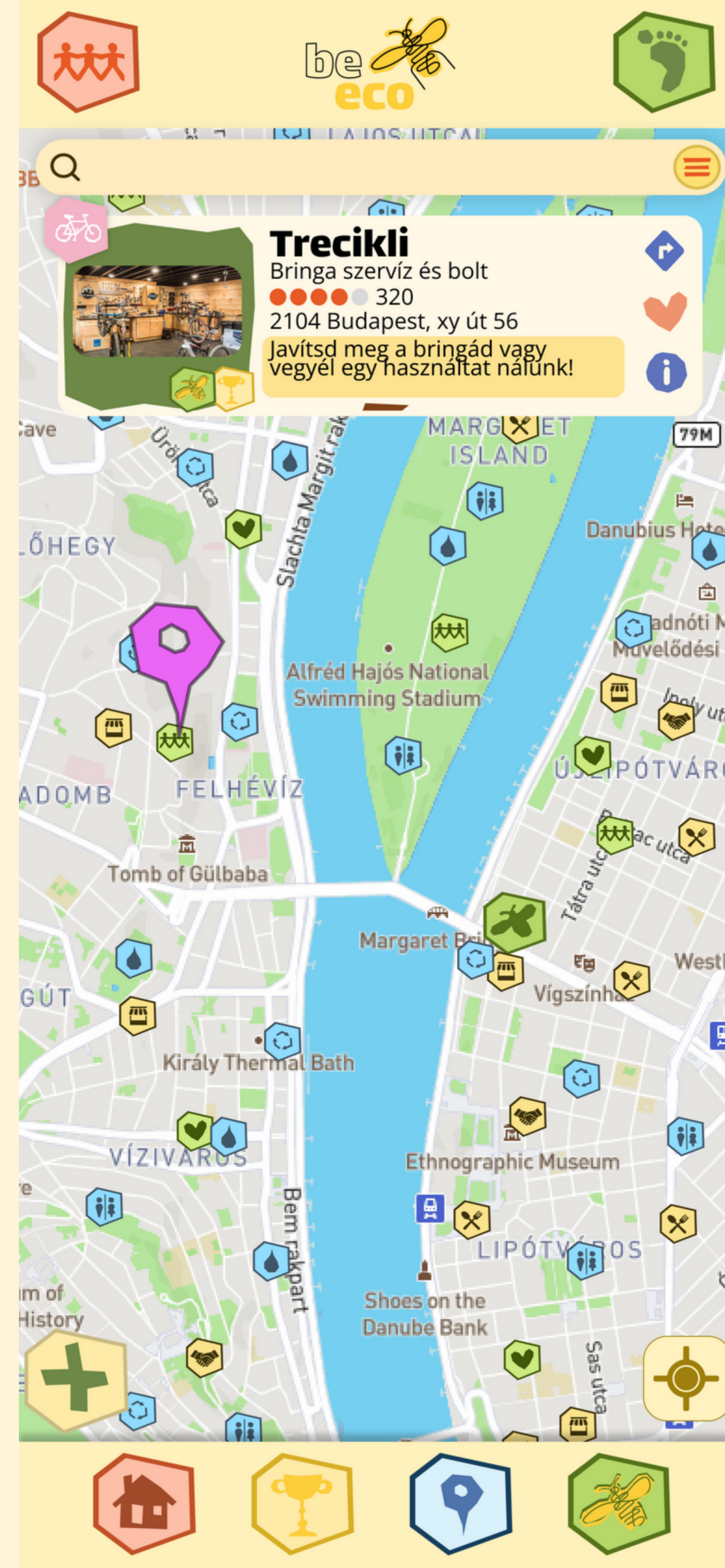
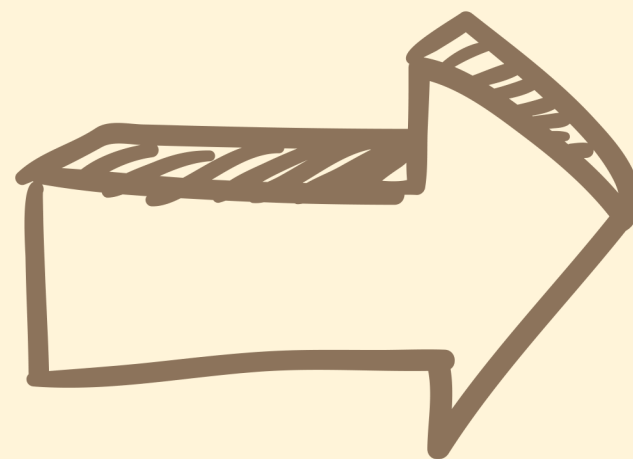
Hol tölthetem fel a kulacsom?

**Hova vigyem a szelektív
hulladékot? Komposztom?**

**Hol van a közelben csomi mentes
bolt? Szervíz? Piac?**

**Hol ehetes húsmentes, helyi
dolgokból készült menüt?**

**Mikor vannak a fenntarthatósági
fókuszú események?**



Jutalmak

Egyéni



3.5gHa



Hege



372.



Kampányok

Közösségi

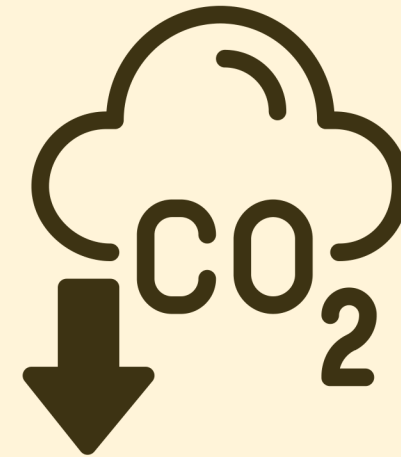


267 ezer

123 ezer liter



3.741 tonna



491 ezer km



Tarsoly 

 -30%	 1.500Ft
 -15%	 500Ft

Beecoin



Lelkes ÖkoHős



Partnerek a térképen

Mérföldkövek

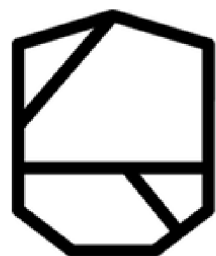


M Ű E G Y E T E M 1 7 8 2

Z10



Edison.
/ Powered by MVM



START IT
@K&H

Múlt

**MENTORING
PROGRAM**

INNOVATION
FINDS A WAY

ClimateLaunchpad

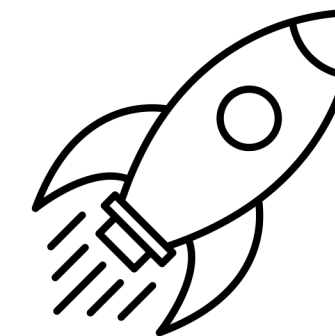


Közösségi média kampány

Weboldal:
térkép + blog

Partnerségi egyeztetések

Jelen



November

Webshop, közösségi
finanszírozás

Külföldi tesztelés

Jövő



A csapat



Social & Content



Alapítók



UX/UI design



Software



Management



Economy



Design

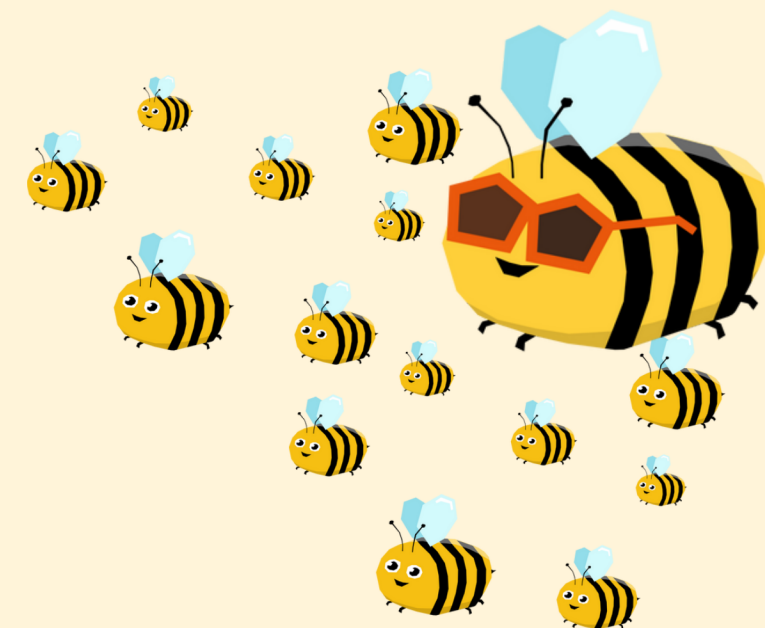


bee the change!

Közösségi fejlesztés



Egyedül nehéz



Együtt könnyebb,
ne aggódj!

Hallgatók

Szoftverfejlesztés
Tartalomgyártás
Gazdasági modellezés

Önálló projekt
Diplomamunka
Gyakorlatszerzés

Egyetemi polgárok

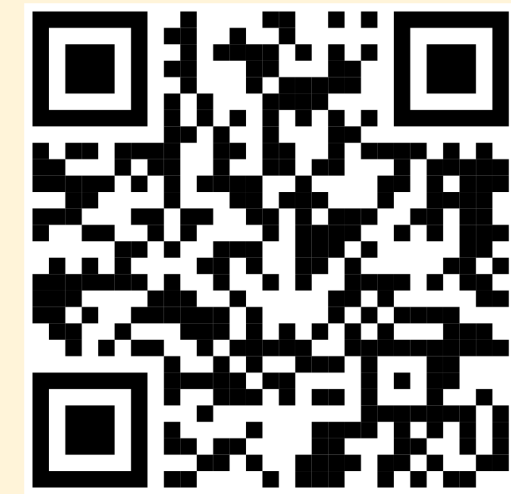
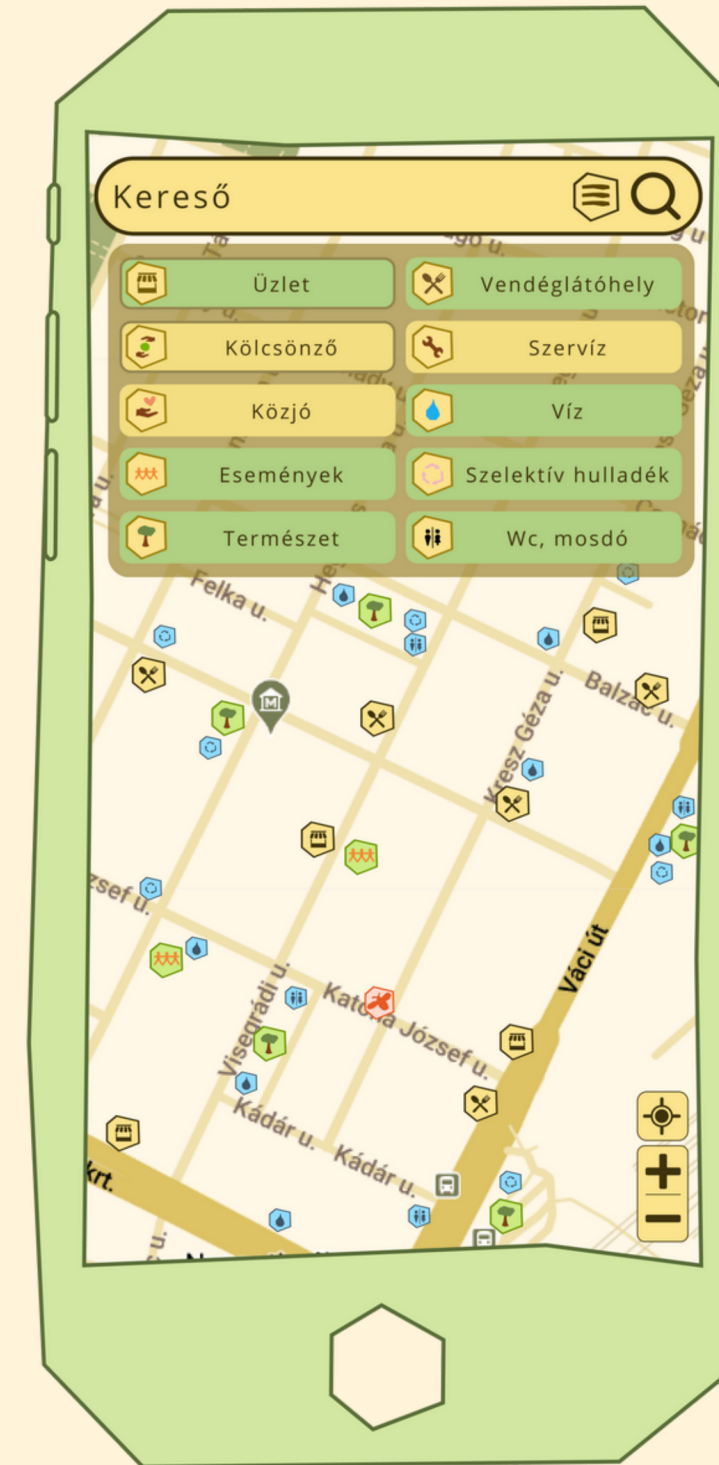
Nyitottság a
Top 3 küldetés kidolgozása
egy-egy témakörökben

Közlekedési alternatívák lábnyoma
Hulladékkezelési kérdések
Háztartási energetika
LCA elemzés

Ipari

Piackutatás
Üzleti modell

Marketing / sales
stratégia



beeco.hu

**Az ökoasszisztens és a
közösség ereje!**